



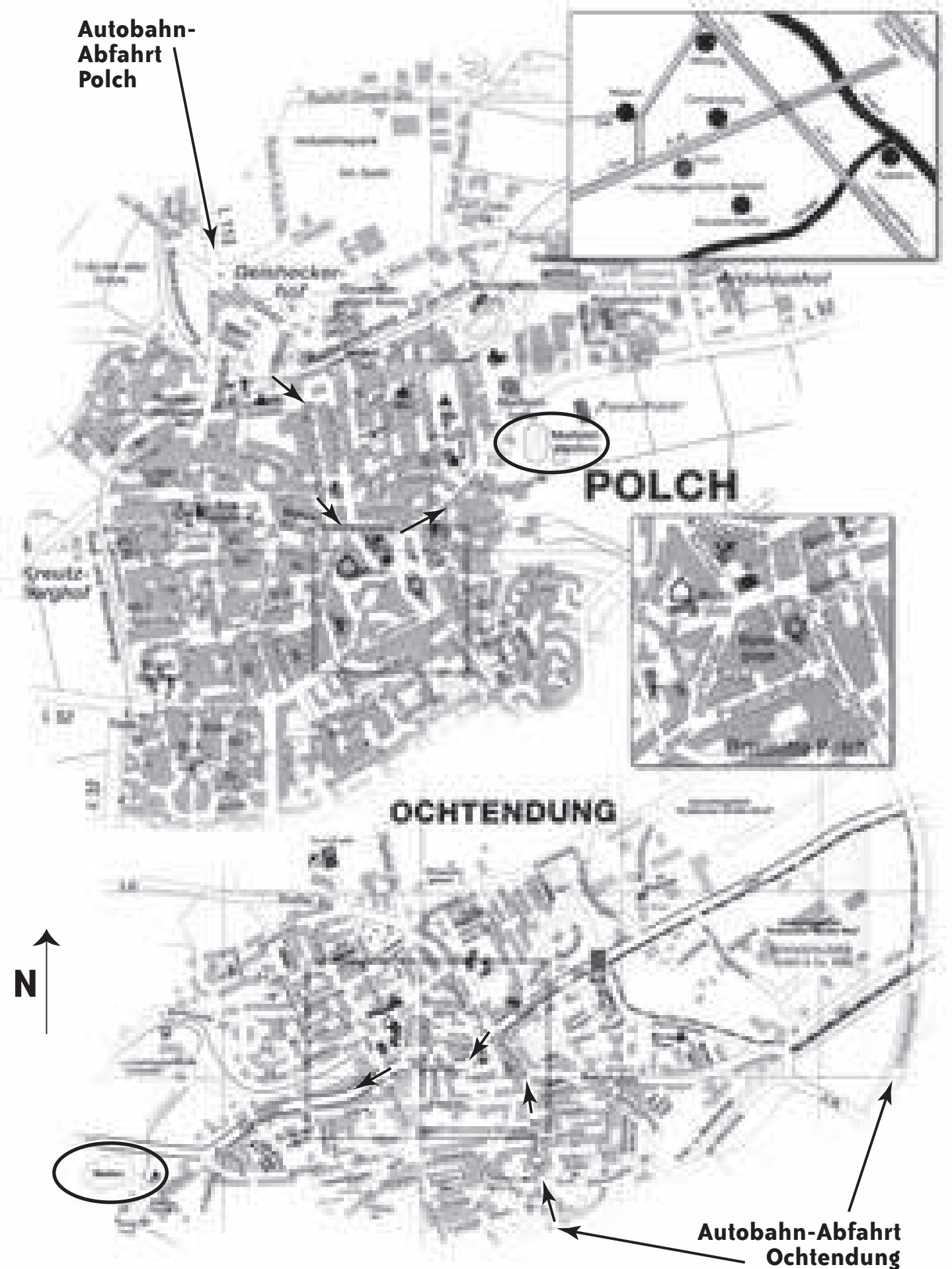
- Rheinland-Crossmeisterschaften
- 9. Schüler-Läuferabend & Offene Bezirkshürdenmeisterschaften
- 13. Läuferabend
- Kreismeisterschaften Einzel Schüler/-innen D/C und B
- 2. Senioren-Werfertag
- Griesson - de Beukelaer Stadtlaufl

# Sportfeste

der **LG Maifeld-Pellenz**

**2005**

# So finden Sie Polch und Ochtendung:





Vorweg – Grußwort von Klaus Bell, Bürgermeister der Verbandsgemeinde Pellenz	5
Allgemeine Hinweise	7
Stadionsrekorde	19
Rekorde Senioren-Werfertag	22/23

### **27. Februar 2005 (Sonntag)**

Rheinland-Crossmeisterschaften in Plaidt	10/11
--	-------

### **18. Mai 2005 (Mittwoch)**

9. Schüler-Läuferabend und Offene Bezirks-Hürdenmeisterschaften (Bezirk Koblenz) in Ochtendung	16/17
---	-------

### **08. Juni 2005 (Mittwoch)**

13. Läuferabend in Polch	20/21
--------------------------	-------

### **26.06.2005 (Sonntag)**

Kreis-Meisterschaften Schüler/-innen D/C und B – Einzel in Ochtendung	-
---	---

### **23. Juli 2005 (Samstag)**

2. Senioren-Werfertag in Polch	25
--------------------------------	----

### **25. September 2005 (Sonntag)**

Griesson – de Beukelaer – Stadtlaf in Polch	31/33
---	-------

#### **Herausgeber:**

LG Maifeld-Pellenz  
 Nettestr. 14, 56637 Plaidt  
 Tel.: 02632/9539-13  
 Fax: 02632/9539-16  
 Web: www.lgmaifeldpellenz.de

#### **Grafik/Layout:**

Wolfgang Birkenstock  
 Tel.: 0171/8348941  
 E-Mail: wolle@wb-on.de  
 Web: www.wb-on.de

#### **Redaktion:**

Ralph Hiller  
 Tel.: 0261/9886688

#### **Druck:**

rewi druckhaus  
 Wissen  
 Tel.: 02742/93238

#### **Statistik:**

Norbert Eisenbürger

#### **Titelfotos (Wolfgang Birkenstock):**

Christian Schmitz  
 Eva Stockhausen  
 Rainer Werking  
 (Saison 2004)

#### **Auflage:**

1000

**Meldungen** auf DLV-Meldebogen (2-fach) bitte an:

Marita Neckel, Nettestraße 14, 56637 Plaidt

Tel.: 02632/953913, Fax: 02632/953916

Email: LGMaifeldPellenz@LVRheinland.de, Internet: [www.lgmaifeldpellenz.de](http://www.lgmaifeldpellenz.de)

Bitte mit Startpassnummer melden

**Informationen:**

Ralph Hiller, Kurfürstenstr. 36/38, 56068 Koblenz

Tel.: 0261/9886688

Email: VfBPolch@LVRheinland.de

Michael Röder, Oberpfortstr. 11, 56299 Ochtendung

Tel.: 02625/956644, Fax: 02625/958644

Email: DJKOchtendung@LVRheinland.de

**Stellplatz:**

Stellplatzkarten sind 45 Minuten vor der im Zeitplan angegebenen Startzeit am Stellplatz abzugeben.

**Zeitnahme:**

Bei allen Läufen erfolgt vollelektronische Zeitnahme mit integrierter Windmessung. Rundenzeiten werden durch Groß-Display angezeigt.

**Umkleide:**

Umkleide- und Duschräume sind im Stadion ausreichend vorhanden.

**Wettkampfstätten:**

Maifeldstadion in Polch – Laufbahn mit Tartanbelag und sechs Rund- sowie acht 100-Meter-Bahnen. Der Innenraum ist mit einem Rasenplatz ausgestattet.

Jakob-Vogt-Stadion in Ochtendung – Laufbahn mit Tartanbelag und sechs Rund- sowie acht 100-Meter-Bahnen. Der Innenraum ist mit einem Kunstrasenplatz ausgestattet. Spikes sind nur mit max. 6 mm langen Dornen zugelassen.

**Parkplätze:**

Parkplätze sind in ausreichender Zahl vor dem Stadion vorhanden.

**Wettkampfbestimmungen:**

Die Austragung aller Wettbewerbe erfolgt nach den Internationalen Wettkampf-Bestimmungen (IWB) und der Leichtathletikordnung (LAO).

**Haftung:**

Der Veranstalter übernimmt keine Haftung für Schäden und Unfälle jeglicher Art.

**36. Int. Nettetal-Volkslauf  
mit Halbmarathon und Wandern  
6. Veranstaltung der Walking Tour 2005  
5 und 10,5 km Walking mit Zeitnahme**

<b>Termin:</b>	Samstag, 04. Juni 2005
<b>Veranstalter:</b>	DJK Ochtendung 1920 e.V.
<b>Ort/Start:</b>	Ochtendung, alle Starts in der Nähe Stadion und Schützenstraße
<b>Ziel:</b>	Schützenplatz für alle Klassen
<b>Strecken:</b>	300 m-Sonderlauf – 1998 und jünger 1000 m – Schüler/-innen A/B/C und D 5 km, 10,5 km, Halbmarathon – alle Klassen Walking 5 und 10,5 km
<b>Erster Start:</b>	16:30 Uhr

**Auskünfte und Ausschreibung:**

Horst Fuhrmann, Polcherstraße 40, 56299 Ochtendung, Tel. 02625 / 6131,  
Fax: 02625 / 954428, E-Mail: a-h-fuhrmann@online.de, www.djk-ochtendung.de

# RELO Getränke GmbH

**Elb dem Durst  
keine Chance!**

**Forum zu uns**



**Sprechen sie uns an:**

56299 Ochtendung – Plaidler Straße 4 – Telefon: 02625/4567

Öffnungszeiten: Mo.-Fr. 8.00 - 18.30 Uhr, Sa. 8.00 - 13.00 Uhr

**Der Getränkemarkt in Ochtendung – Ihr Lieferant für:**

*Festlichkeiten – Veranstaltungen – Gastronomie*

Im Verleih stellen wir: Pavillon – Garnituren – Kühlwagen etc. gerne zur Verfügung

## Rheinland-Crossmeisterschaften

**Termin:** Sonntag, 27. Februar 2005  
**Ort:** Plaidt (Naherholungsgebiet Noldensmühle)  
**Ausrichter:** TV Jahn 1910 e.V. Plaidt in der LG Maifeld-Pellenz  
**Meldungen an:** Marita Neckel, Nettestr. 14, 56637 Plaidt  
 Fon: 02632/953913, Fax: 02632/953916  
 E-Mail: lgmaifeldpellenz@LVRheinland.de  
 (zweifach auf DLV-Meldebogen)  
**Meldeschluss:** 17. Februar 2005 (Poststempel)

Weitere Infos unter [www.lgmaifeldpellenz.de](http://www.lgmaifeldpellenz.de).

### Wettbewerbe und Zeitplan

Zeit	Klasse	Strecke	
11:00 Uhr	Männer Mittelstrecke	ca. 4080 m	3 gr. +1 mittlere Runde
11:25 Uhr	MJA, Junioren	ca. 4080 m	3 gr. +1 mittlere Runde
11:50 Uhr	MJB	ca. 3040 m	2 gr. +1 mittlere Runde
12:10 Uhr	WJA, Juniorinnen	ca. 3040 m	2 gr. +1 mittlere Runde
	Frauen	ca. 3040 m	2 gr. +1 mittlere Runde
	W30 - W75 u. älter	ca. 3040 m	2 gr. +1 mittlere Runde
12:40 Uhr	Männer Langstrecke	ca. 9280 m	8 gr. +1 mittlere Runde
13:25 Uhr	W14/15	ca. 2000 m	1 gr. +1 mittlere Runde
	WJB	ca. 2000 m	1 gr. +1 mittlere Runde
13:40 Uhr	M14/15	ca. 2000 m	1 gr. +1 mittlere Runde
13:55 Uhr	W12/13 (Rahmen-Wettb.)	ca. 960 m	1 mittlere Runde
14:10 Uhr	M12/13 (Rahmen-Wettb.)	ca. 1300 m	1 gr. +1 mittlere Runde
14:25 Uhr	M30/35/40/45	ca. 5120 m	4 gr. +1 mittlere Runde
14:50 Uhr	M50 - M85 u. älter	ca. 5120 m	4 gr. +1 mittlere Runde

Zeitplan-Änderungen vorbehalten!

**Hinweise:** Bei gemeinsam gestarteten Läufen kann ein Teilnehmer/in nur in einer Klasse gewertet werden. Schüler/innen und Jugendliche dürfen nur einmal an den Start gehen. Die Läufe der Klassen W/M12/13 sind Rahmen-Wettbewerbe. Die Klassen W/M11 sind nicht startberechtigt! Startpässe werden für alle Starter/innen (auch W/M12/13) benötigt.

### Wertung

**Schülerklassen:** In der Einzelwertung wird jede Jahrgangsklasse für sich gewertet.

**Mannschaftswertung:** W12/13, M12/13, W14/15, M14/15, WJB, MJB, WJA, MJA, Juniorinnen, Junioren, Frauen, Männer, W30/35, M30/35, W40/45, M40/45, W50 u. älter, M50/55, M60 u. älter. Zeitaddition, eine Mannschaft besteht aus drei Teilnehmern.

**Ausgabe der Startunterlagen:** Grillhütte am Start.

**Strecke:** Rundkurs durch Parkanlagen (Wiesengelände und Waldwege mit geringen Höhenunterschieden und Hindernissen). Die Strecke kann mit Spikes gelaufen werden.

**Rundenlänge**

kleine Runde:	ca. 265 m
mittlere Runde:	ca. 960 m
große Runde:	ca. 1040 m

**Umkleiden/Duschen:** Frauen in der Halle des Jugendzentrums, Männer im Stadion am Pommerhof (Fahrdienst wird bereitgestellt)

**Siegerehrung:** Etwa 30 Minuten nach Beendigung des jeweiligen Wettbewerbs in der Halle des Jugendzentrums Noldensmühle.

**Anreise:** Über A61 Ausfahrt Plaidt. Über A48 Ausfahrt Ochtendung und dann Richtung Plaidt/Andernach. Über B9 Ausfahrt Mayen/Plaidt, B256 Richtung Plaidt. In Plaidt den Hinweisschildern folgen.



**Tobias Schmitz und Eva Stockhausen bei den Cross-Meisterschaften 2004.**





## 9. Schüler-Läuferabend

<b>Ort:</b>	Jakob-Vogt-Stadion in Ochtenung
<b>Termin:</b>	Mittwoch, 18. Mai 2005
<b>Beginn:</b>	16:30 Uhr
<b>Meldungen:</b>	Marita Neckel, Nettestraße 14, 56637 Plaidt Tel. 02632/953913, Fax: 02632/953916, E-Mail: LGMaifeldPellenz@LVRheinland.de, Internet: <a href="http://www.laeuferabend.de">www.laeuferabend.de</a>
<b>Meldeschluss:</b>	11. Mai 2005 (Nachmeldung bis eine Stunde vor Wettkampfbeginn)

### Startgebühren

Männer/Frauen:	3,00 EUR
Jugend:	2,50 EUR
Schüler/-innen:	1,50 EUR
(Nachmeldegebühr je Disziplin 0,50 EUR)	

### Wettbewerbe

Schüler C:	50 m, 1000m
Schülerinnen C:	50 m, 800 m
Schüler B:	75 m, 2000m, 60 m Hü
Schülerinnen B:	75 m, 2000 m, 60 m Hü
Schüler A:	100 m, 2000m, 80 m Hü
Schülerinnen A:	100 m, 2000 m, 80 m Hü
Männer/MJA/MJB:	110 m Hü, 400 m Hü, 3000 m Hü
Frauen/WJA/WJB:	100 m Hü, 400 m Hü

### Auszeichnungen

Schüler-Läuferabend: Jeder Teilnehmer erhält eine Urkunde.

Berzirks-Hürdenmeisterschaften: Die ersten sechs eines jeweiligen Wettbewerbs erhalten eine Urkunde.



## Zeitplan

Zeit	Disziplin	Klasse
16:30 Uhr	50 m	Schüler C
16:45 Uhr	50 m	Schülerinnen C
17:00 Uhr	75 m	Schüler B
17:10 Uhr	75 m	Schülerinnen B
17:20 Uhr	100 m	Schüler A
17:30 Uhr	100 m	Schülerinnen A
17:45 Uhr	60 m Hürden	Schüler B
17:55 Uhr	60 m Hürden	Schülerinnen B
18:10 Uhr	80 m Hürden	Schüler A
18:20 Uhr	80 m Hürden	Schülerinnen A
18:30 Uhr	1000 m	Schüler C
18:45 Uhr	800 m	Schülerinnen C
19:00 Uhr	2000 m	Schüler/-innen B/A
19:30 Uhr	100 m Hürden	WJB/WJA/Frauen
19:40 Uhr	110 m Hürden	MJB/MJA/Männer
20:00 Uhr	300 m	W15
20:05 Uhr	300 m	M15
20:15 Uhr	400 m Hürden	WJB/WJA/Frauen
20:20 Uhr	400 m Hürden	MJB/MJA/Männer
20:35 Uhr	3000 m Hindernis	MJA/Männer

Schüler und Schülerinnen der Jahrgänge 1997 und jünger sind nicht startberechtigt.

**Ergebnisdienst: [www.laeuferabend.de](http://www.laeuferabend.de)**



**Die LG Maifeld-Pellenz im Trainingslager in Saarbrücken (ob.).**

**LG-Nachwuchs bei den Schülermeisterschaften in Selters (li.).**

**Vanessa Kaiser, Hella Hörsch, Jana Löhndorf und Saskia Heider Staffel-Kreismeister der Schülerinnen D (ob. re.).**

# STADIONREKORDE

100 m	WJB	Rebecca Schneider	TuS Kirn	12,20
100 m	MJB	Gregg Quainoo	LG Saar-Mosel	11,01
100 m	WJA	Heike Bakker	LG Rhein-Wied/Andernach	12,39
100 m	MJA	Martin Schreiber	LG Rhein-Wied/Andernach	11,07
100 m	Fr.	Rebecca Schneider	TuS Kirn	12,20
100 m	Mä.	Karl Heinz Troyke	ASV Köln	10,78
200 m	WJB	Nicole Bleis	LG Rhein-Wied	25,35
200 m	MJB	Uwe Eisenbein	Saarländischer LB	22,49
200 m	WJA	Regina Baar	LG Rhein-Wied	25,69
200 m	MJA	Michael Berndt	Saarländischer LB	21,91
200 m	Fr.	Annika Schmitt	LG Rhein-Wied	25,25
200 m	Mä.	Thomas Müller	ABC Ludwigshafen	21,20
400 m	WJB	Annika Schmitt	TuS Rot-Weiß Koblenz	57,83
400 m	MJB	Jens Wagner	Saarländischer LB	50,73
400 m	WJA	Silvia Bettendorf	PSV Trier	61,91
400 m	Fr.	Annette Ritter	LG Rhein-Wied	55,75
400 m	MJA	Frank Hickmann	LG Maifeld-Pellenz	49,25
400 m	Mä.	Stefan Giebler	USC Mainz	47,42
1000 m	MJB	Johannes Eiffler	LG Rhein-Wied	2:35,68
1000 m	MJA	Michael Pfeil	Gerolsteiner LGV	2:30,44
1000 m	Mä.	Marc-André Kowalinski	Gerolsteiner LGV	2:27,60
1500 m	WJB	Saskia Jeck	LV Pfalz	4:41,49
1500 m	WJA	Corinna Moll	LV Rheinland	4:46,93
1500 m	Fr.	Sabrina Mockenhaupt	LG Sieg	4:16,21
3000 m	WJB	Kerstin Marenbach	LG Sieg	10:33,3
3000 m	WJA	Kristina Henn	PSV Trier	10:57,2
3000 m	MJB	Michael May	Gerolsteiner LGV	8:57,27
3000 m	MJA	Michael Loth	Saarländischer LB	8:47,71
3000 m	Fr.	Rita Ehmann	SSV Heimbach-Weis	10:08,56
3000 m	Mä.	Stefan Groß	LSG Schmelz-Hütterdorf	8:17,24
3000 m	M30	Uwe Manns	LG Rhein-Wied Andernach	8:38,29
3000 m	M35	Thorsten Naumann	USC Mainz	8:42,41
3000 m	M40	Herbert Ehlen	LG Vulkaneifel	8:45,29
3000 m	M45	Rainer Eich	LG Maifeld-Pellenz	9:39,05
3000 m	M50	Ferdi Theisen	LG Vulkaneifel	9:39,61
3000 m	M55	Hans Albert Still	LG Rhein-Wied Andernach	10:09,27
3000 m	M60	H. Kirchschräger	TV Eitelborn	10:54,96
3000 m	M65	Hans-Albert Still	LG Rhein-Wied	10:50,91
3000 m	M70	Helmut Hagedorn	LG Rhein-Wied Andernach	13:28,01
3000 m	M75	Waldemar Hartmann	Gerolsteiner LGV	15:27,48

(Stand: 31.12.2004 • Statistiker: Norbert Eisenbürger, Polch)



## 13. Läuferabend (mit Seniorenwertung)

- Ort:** Maifeldstadion in Polch
- Termin:** Mittwoch, 08. Juni 2005
- Beginn:** 18:00 Uhr
- Meldungen:** Marita Neckel, Nettestraße 14, 56637 Plaidt  
Tel. 02632/953913, Fax: 02632/953916,  
Emai: LGMaifeldPellenz@LVRheinland.de,  
Internet: [www.laeuferabend.de](http://www.laeuferabend.de)
- Meldeschluss:** 03. Juni 2005  
(Nachmeldung bis eine Stunde vor Wettkampfbeginn)

## Startgebühr

Männer/Senioren/Frauen/Seniorinnen je 3,00 EUR

Männliche/weibliche Jugend je 2,50 EUR

(Nachmeldegebühr 0,50 EUR je Disziplin)

## Wettbewerbe

WJB/WJA, Frauen, Seniorinnen: 100 m, 200 m, 400 m, 1500 m, 3000 m

MJB/MJA, Männer, Senioren: 100 m, 200 m, 400 m, 1000 m, 3000 m

(Urkunde für jeden Teilnehmer)

## Zeitplan

Zeit	Wettbewerb	Klasse
18:00 Uhr	100 m	WJA/WJB, Frauen, Seniorinnen
18:10 Uhr	100 m	MJA/MJB, Männer, Senioren
18:30 Uhr	1500 m	WJA/WJB, Frauen, Seniorinnen
18:45 Uhr	1000 m	MJA/MJB, Männer, Senioren
19:00 Uhr	200 m	WJA/WJB, Frauen, Seniorinnen
19:15 Uhr	200 m	MJA/MJB, Männer, Senioren
19:30 Uhr	400 m	WJA/WJB, Frauen, Seniorinnen
19:45 Uhr	400 m	MJA/MJB, Männer, Senioren
20:00 Uhr	3000 m A-Lauf	Männer, Frauen, Senioren, weibliche und männliche Jugend
20:15 Uhr	3000 m B-Lauf	Männer, Frauen, Senioren, weibliche und männliche Jugend
20:35 Uhr	3000 m C-Lauf	Männer, Frauen, Senioren, weibliche und männliche Jugend

Zeitplanänderungen vorbehalten

**Hinweis:** Bei der Meldung sind für alle Läufe die Bestzeiten anzugeben. Werden bei Meldungen für die 3000m keine Bestzeiten angegeben, wird der/die Athlet/in automatisch in den C-Lauf gesetzt.

**Ergebnisdienst: [www.laeuferabend.de](http://www.laeuferabend.de)**



## Kugel Senioren

M30	Lothar Koch	LG Alzey	15,53
M35	Manfred Hubertus	LSC Düppenweiler	14,26
M40	Rainer Werking	LG Maifeld-Pellenz	13,78
M45	Rainer Werking	LG Maifeld-Pellenz	13,53
M50	Siegfried Wegener	LG Saar-Mosel	12,45
M55	Manfred Buchmüller	TSV 04 Leverkusen	14,63
M60	Dieter Többen	TuS Rot-Weiß Koblenz	12,14
M65	Joseph Ziegelmeier	LRV Bonn-Hardtberg	10,97
M70	Fritz Geyer	TV Bitburg	11,24
M75	Paul Nobbe	LA TuS Mayen	9,56

## Diskus Senioren

M30	Manfred Hubertus	LSC Düppenweiler	54,90
M35	Manfred Hubertus	LSC Düppenweiler	49,96
M40	Manfred Hubertus	LSC Düppenweiler	44,32
M45	Edgar Waschbüsch	TuS Rot-Weiß Koblenz	37,40
M50	Klemens Neuhaus	LG Rhen-Wied	31,65
M55	Lutz Caspers	LG Alzey	38,84
M60	Wilhelm Hirzmann	TuS 1911 Erpel	42,10
M65	Josef Schmitt	DJK MIC Trier	41,66
M70	Fritz Geyer	LG Bitburg-Prüm	31,42
M75	Paul Nobbe	LA TuS Mayen	27,45

## Speer Senioren

M30	Antonie Collette	C.H. Dudelange Luxemburg	63,78
M35	Andreas Linden	USC Mainz	76,52
M40	Lothar Knab	LG Rhein-Wied	49,06
M45	Helmut Balitzki	TEAM Niederrhein	49,68
M50	Herbert Brück	LG Maifeld-Pellenz	38,20
M55	Wolfgang Geyer	LAF Sinzig	40,93
M60	Wolfgang Geyer	LAF Sinzig	42,95
M65	Herbert Krupp	TS Bendorf	23,28
M75	Fritz Geyer	LG Bitburg-Prüm	24,84

## Kugel Seniorinnen

W30	Katja Danowski	TuS Niederneisen	10,83
W35	Ingrid Geil	TuS Niederneisen	12,63
W40	Ellen Mesloh	TV 1861 Bad Ems	12,04
W45	Heike Kohn	TuS Niederneisen	9,64
W50	Monika Geister	LG Bitburg-Prüm	9,80
W55	Hildegard Ockenfels	LG Kreis Ahrweiler	9,20
W60	Marita Neckel	LG Maifeld-Pellenz	7,31
W65	Anneliese Brink	LG Maifeld-Pellenz	5,55

## Diskus Seniorinnen

W35	Christine Ecker	LG Homburg	44,25
W40	Ellen Mesloh	TV 1861 Bad Ems	32,42
W45	Heike Kohn	TuS Niederneisen	26,86
W50	Inge Torchiani	DJK Oberwesel	28,54
W55	Hildegard Ockenfels	LG Kreis Ahrweiler	23,32
W60	Christel Zenner	LG Bitburg-Prüm	14,27

## Speer Seniorinnen

W30	Antonia Rautenkranz	TuS Niederneisen	28,29
W40	Ellen Mesloh	TV 1861 Bad Ems	21,48
W45	Ibolya Torma Paech	TuS Rot-Weiß Koblenz	39,69
W50	Monika Geister	LG Bitburg-Prüm	26,41
W55	Christel Zenner	LG Bitburg-Prüm	21,46
W60	Christel Zenner	LG Bitburg-Prüm	22,03

(Stand: 31.12.2004 • Statistiker: Norbert Eisenbürger, Polch)

## *Landgasthof „Zur alten Mühle“*

**Gottschalksmühlenweg 20 • 56637 Plaidt  
Telefon (0 26 32) 95 73 80**

Täglich geöffnet ab 11.00 Uhr durchgehend  
Dienstag Ruhetag



**Genießen Sie  
unsere frische  
Küche!**

**Sommerterrasse**

**Wir freuen uns auf  
Ihren Besuch!**

**Familie Preller**



## 2. Senioren-Werfertag

**Ort:** Maifeldstadion in Polch  
**Termin:** Samstag, 23. Juli 2005  
**Beginn:** 12:00 Uhr  
**Meldungen:** Rainer Werking, Finkenstraße 33, 56751 Polch  
 Tel./Fax: 02654/3243, E-Mail: werking@doebis.de  
 oder  
 Markus Werking, Auf´m Stück 36, 56753 Welling  
 Tel.: 02654/1220, E-Mail: m.werking@web.de

**Meldeschluss:** 18. Juli 2005  
 (Nachmeldungen bis eine Stunde vor jeweiligem Wettkampfbeginn)

### Startgebühren

Eine Disziplin: 3,00 EUR  
 Zwei Disziplinen: 4,50 EUR  
 Drei Disziplinen: 6,00 EUR  
 (Nachmeldegebühr je Disziplin 1,00 EUR)

### Wettbewerbe

Seniorinnen/Senioren M30 – M45: Kugelstoß, Diskuswurf, Speerwurf  
 Seniorinnen/Senioren M50 – M85: Kugelstoß, Diskuswurf, Speerwurf

### Zeitplan

Zeit	W/M30-W/M45	W/M50-W/M85
12:00 Uhr	Kugel	Diskus
13:30 Uhr	Diskus	Speer
15:00 Uhr	Speer	Kugel

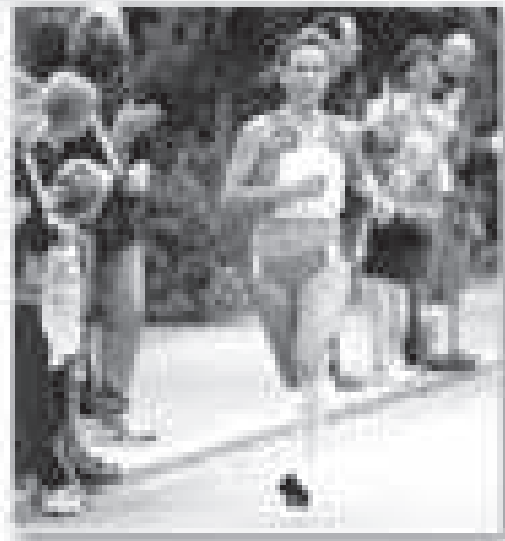


**Start des Hauptlaufs (oben).**



**Michael May, Birgit Jacobi, Eva Stockhausen, Christian Schmitz und Christian Alt.**

**Sabrina Mockenhaupt (unten).**



# **Griesson – de Beukelaer Stadtlauf 2004**



**weitere Impressionen auf Seite 29**



**Hermann Höfer und  
Bernhard Maul am  
Streckenrand.**



Die Spitzengruppe des Hauptlaufs.



Mit Begeisterung dabei: Der Nachwuchs beim Schülerlauf.

GRIESSON-DE BEUKELAER

# Stadtlauf Polch

Sonntag, 25. September 2005

Erster Start 11:00 Uhr

500m Griesson – Bambini Lauf  
(Jg. 1998 – 2002)

1.000m Prinzen – Schülerlauf  
(Jg. 1992 – 1997)

5.000m DeBeukelaer-Walking / Nordic Walking

5.000m Leicht&Cross Jedermannslauf  
mit Schüler/-innen A-Wertung (Jg. 1990/91)

10.000 m TUC – Hauptlauf mit  
Jugendwertung

Start / Ziel Maifeldhalle /  
Griesson – de Beukelaer

Veranstalter: LG Maifeld-Pellenz



[www.griesson-debeukelaer-stadtlouf.de](http://www.griesson-debeukelaer-stadtlouf.de)



## Griesson – de Beukelaer Stadtlauf

**Termin:** Sonntag, 25. September 2005  
**Meldungen:** Marita Neckel, Nettestr. 14, 56637 Plaidt  
 Tel.: 02632/953913, Fax: 02632/953916  
 E-Mail: LGMaifeldPellenz@LVRheinland.de  
<http://www.griesson-debeukelaer-stadtlauf.de>  
**Meldeschluss:** Samstag, 17. September 2005

Am Veranstaltungstag bis eine Stunde vor dem jeweiligen Start möglich. Nach Meldeschluss bzw. am Veranstaltungstag 1,00 EUR Nachmeldegebühr je Teilnehmer.

Strecke	Startzeit	Startgeld
500 m Griesson-Bambinilauf (Jg. 1998-2002) männlich	11:00 Uhr	1,00 EUR
500 m Griesson-Bambinilauf (Jg. 1998-2002) weiblich	11:10 Uhr	1,00 EUR
1000 m Prinzen-Schülerlauf (Jg. 1992-1997) Schüler	11:30 Uhr	2,00 EUR
1000 m Prinzen-Schülerlauf (Jg. 1992-1997) Schülerinnen	11:50 Uhr	2,00 EUR
5000 m De-Beukelaer Walking/Nordic-Walking NEU: Getrennter Start	11:40 Uhr	5,00 EUR
5000 m Leicht & Cross Jedermannslauf – mit Schüler/-innen A-Wertung (Jg. 1990/91)	12:15 Uhr	5,00 EUR
10000 m TUC-Hauptlauf mit Jugendwertung	13:00 Uhr	6,00 EUR

Jeder Voranmelder im De - Beukelaer Walking/Nordic-Walking, Leicht & Cross Jedermannslauf und TUC-Hauptlauf erhält ein T-Shirt. Alle Strecken sind amtlich vermessen (Rundkurs) – Bestenliste!

**Startunterlagen:** Anmeldung und Ausgabe im Foyer der Maifeldhalle (nach Alphabet unterteilt) am Samstag, 24.09.2005, 14:00 - 18:00 Uhr und Sonntag, 25.09.2005 ab 9:30 Uhr.

**Zeitnahme:** Die Zeitnahme erfolgt mit dem bibchip-Verfahren (elektronischer Chip in der Startnummer). Eine Leihgebühr wird nicht erhoben. Anders als beim Championchip erfolgt die Zuordnung zum Teilnehmer jedoch ausschließlich für den Griesson – de Beukelaer Stadtlauf. Nach dem Zieleinlauf wird die Startnummer wieder eingesammelt. Championchip ist nicht erforderlich bzw. nicht anwendbar.

**Wertung:** Schülerläufe nach Jahrgängen. Jedermannslauf ohne Klasseneinteilung. Klasseneinteilung im Hauptlauf alle 5 Jahre (LAO) und Jugendwertung; Mannschaftswertung für Vereine in der Frauen- und Männerklasse – ohne AK-Wertung – (3 Personen pro Mannschaft). Bitte hierbei auf einheitliche Schreibweise der Vereine achten!

**Auszeichnung:** Jeder Teilnehmer erhält eine Urkunde und ein kleines Überraschungspaket von Griesson – de Beukelaer. Geld- bzw. Sachpreise für die Erstplatzierten der Gesamtwertung des TUC-Hauptlaufes Männer und Frauen.

**Tombola:** Es erwarten Sie tolle Preise!

**Umkleide/Duschen:** In der Maifeldhalle und im Maifeldstadion.

**Haftung:** Der Veranstalter übernimmt keine Haftung für Unfälle, Diebstähle oder sonstige Schäden.

**Parkplätze:** Ausgeschilderte Parkplätze rund um das Gelände von Griesson – de Beukelaer.

# 19. Winterlaufserie „Rund um den Haugnisberg“

1. Lauf 04.12.2005  
2. Lauf 01.01.2006

3. Lauf 05.02.2006  
4. Lauf 05.03.2006

**Start/Ziel:** Jakob-Vogt-Stadion,  
Ochtendung

**Strecken:** 1450 m Schüler  
4000 m Mittelstrecke  
8000 m Langstrecke

**Erster Start:** 9:30 Uhr



**Weitere Auskünfte und Ausschreibung:**

•Horst Fuhrmann, Polcherstraße 40, 56299 Ochtendung, Tel. 02625/6131,  
Fax 02625 / 954428, E-Mail: a-h-fuhrmann@online.de, www.djk-ochtendung.de

## „Off de Grenz“ Das Lokal mit der gemütlichen Atmosphäre

**Christa und Bodo Piok**  
**Grenzstr. 10 – 56299 Ochtendung**  
**Telefon (02625) 6630**

Wir empfehlen uns für Familienfeiern jeder Art

Im Ausschank:



Ihr Getränkelieferant RELO Getränke GmbH  
56299 Ochtendung